

«УТВЕРЖДАЮ»

Ген. директор ООО «Звенигово Лес»

Д.А. Загайнов

« 08.05.19 » 2019 год



ПРОЕКТ ЛЕСОВОССТАНОВЛЕНИЯ
(искусственное лесовосстановление)
(комбинированное лесовосстановление)
на осень (весну, осень) 2019 год

Лесничество: Звениговское

Участковое лесничество Волжское лесной участок Илетский

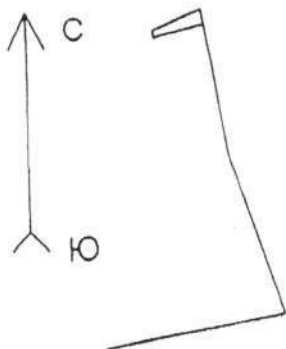
Номер квартала 20, номер выдела 17, Площадь участка 0,1га

Целевое назначение лесов - (защитные, эксплуатационные)
эксплуатационные.

главная порода сосна, сопутствующие породы

Обоснование проектируемых мероприятий (соответствие способа лесовосстановления в зависимости от количества жизнеспособного подроста и молодняка главных лесных пород по типам лесорастительных условий). (Правила лесовосстановления, приложение 17, таблица 2): нет.

План участка масштаб 1:10000



Масштаб: 1:10000
Площадь: 0.105 Га

Привязка

СВ 80° 240м
СЗ 18° 220м
СЗ 09° 39м
СЗ 09° 148м

Разметка

ЮЗ 75° 68м
СЗ 09° 10м
СВ 66° 70м
ЮВ 09° 20м

Условные обозначения:

- границы лесного участка

1. Категория лесокультурой площади: (гари, вырубки, прогалины, редины и др.)
вырубка 2016года №Л22516 от 07.06.2016г
2. Рельеф, механический состав почвы, степень влажности: рельеф ровный, суглинистая почва, С2
3. Напочвенный покров разнотравье, черника, степень задернения среднее
4. Тип леса, тип лесорастительных условий: ЕЛПШ/С2
5. Наличие естественного возобновления главных пород: ____, тыс. шт.
6. Захламленность, мЗ_ наличие пней 200-220 шт./га, средний диаметр 24-28см.
7. Зараженность почвы вредителями, вид, шт./га: не обнаружено
8. Сроки и виды подготовки площади, применяемые машины и орудия- в 3квартале МТЗ-82+ПКЛ70, глубина 0,15м.
9. Способы и время обработки почвы: механизованная, бороздами, в 3квартале.
10. Размещение и размеры площадок, террас, полос, борозд на площади и их направление размещение борозд СЗ-ЮВ, расстояние между рядами 3,6м.
11. Метод и способ создания культур сеянцев сосны обыкновенной в ручную под меч Колесова
12. Количество посадочных мест на 1га, тыс./шт: 3968шт.
13. Размещение посадочных мест: 3,6м в рядах на 0,7м.
14. Схема смешения пород: -С-С-С-С-
15. Потребность в посадочном материале на 1га: 3968шт. На всю площадь по породам 397шт.
16. Характеристика посадочного материала по породам: возраст, происхождение, селекционная категория, качество семян, номер сертификата: сеянцы сосны, 2-х летки

17. Виды и способы ухода, их кратность:

1-й год: 2-х кратное, ручное, механизировано.

2-й год: 2-х кратное, ручное, механизировано.

3-й год: 1-о кратное, механизировано или ручное.

4-й год: 1-о кратное, лесоводственный уход.

5-й год: 1-о кратное, лесоводственный уход.

6-й год: _____

7-й год: _____

18. Противопожарные мероприятия:

19. Показатели оценки восстанавливаемых лесов для признания работ по лесовосстановлению законченными (возраст, состав пород, средняя высота и др.): возраст 7 лет, количество не менее 2 тыс. шт./га. высота 1,2 м.

20. Безопасные способы выполнения работ: соблюдение правил ТБ.

Составил: мастер Трофимов Д.В.

(должность)



(подпись)

АБРИС

расположения мест проведения работ посадка л/к осина обыкновенная
(вид мероприятий)

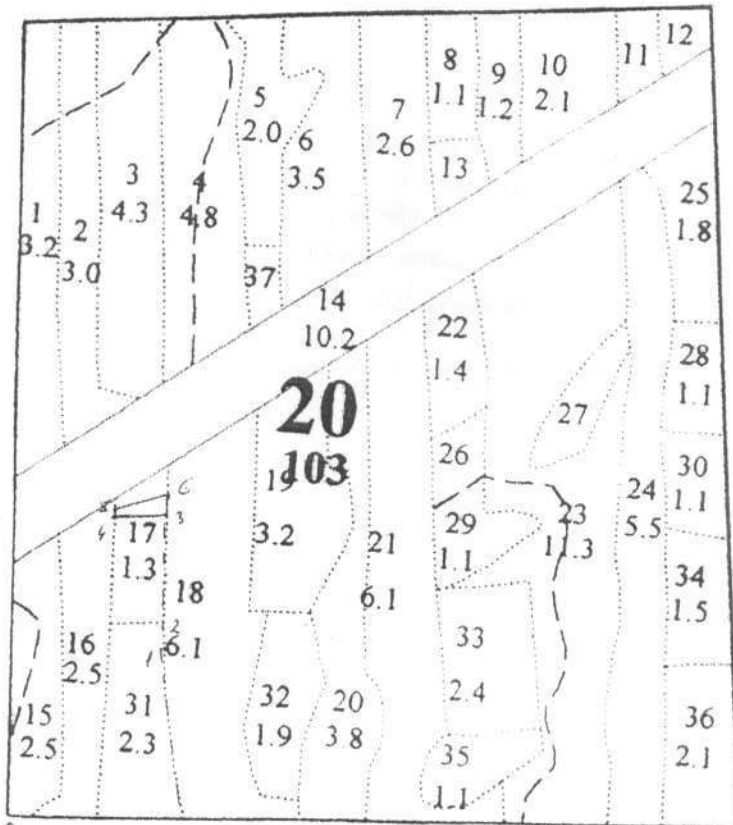
осенью в 2019г.

Звениговское лесничество - филиал ГКУ РМЭ «Югмежупрлес»

Участковое лесничество Борисовское лесной участок Чадейский

Квартал 20 выдел 17 площадь 0,1 га

Масштаб 1 : 10 000



- 0-0, СВ 80°00' 240м
- 0-1 СВ 18°00' 220м
- 1-2 СВ 09°00' 39м
- 2-3 СВ 09°00' 148м
- 3-4 ЮЗ 75°00' 68м
- 4-5 СВ 09°00' 10м
- 5-6 СВ 66°00' 70м
- 6-3 ЮВ 09°00' 20м

Условные обозначения:

_____ граница лесного участка

Арендатор
Иванов Д.В.

Учлесничий
